

Module de récupération et d'intégration des fichiers bancaires.

Supprimez les tâches de saisie et réduisez les interventions du collaborateur pour le traitement rapide des journaux de banque.

Les affectations automatiques multicritères (libellé, montant, ...), la recherche des anomalies sur les chèques, assurent des gains de productivité importants.

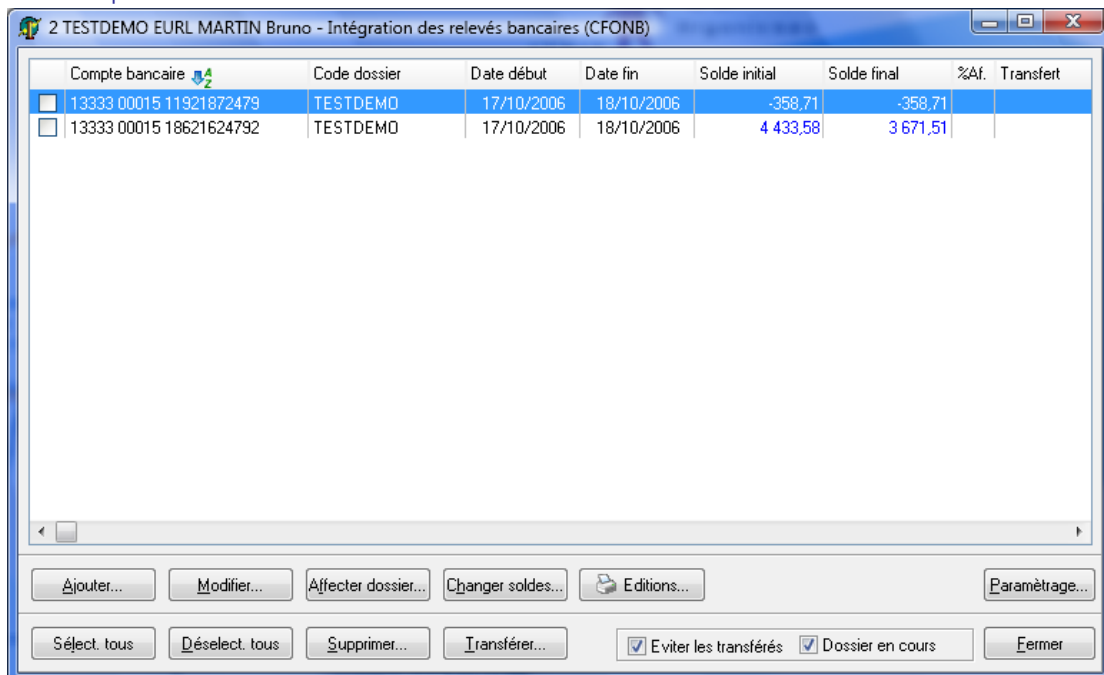
Plusieurs modes de récupération possibles :

- ▶ Des fichiers ETEBAC par une connexion aux banques via le portail jedecclare.com.
- ▶ Des fichiers textes, récupérables gratuitement sur les sites internet des banques.



• Reprise de fichiers ETEBAC >

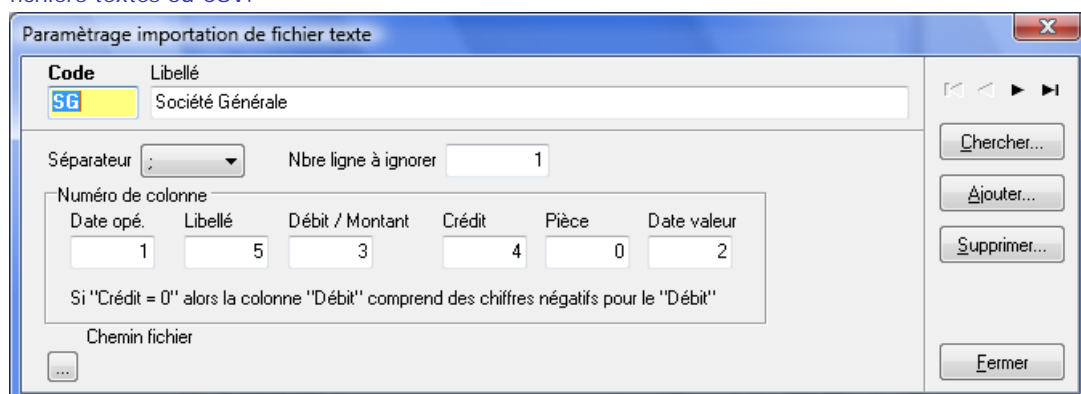
Les écritures contenues dans le fichier ETEBAC sont reprises directement dans le module par traitement automatique.



| Compte bancaire | Code dossier | Date début | Date fin | Solde initial | Solde final | %Af. | Transfert |
|--|--------------|------------|------------|---------------|-------------|------|-----------|
| <input type="checkbox"/> 13333 00015 11921872479 | TESTDEMO | 17/10/2006 | 18/10/2006 | -358,71 | -358,71 | | |
| <input type="checkbox"/> 13333 00015 18621624792 | TESTDEMO | 17/10/2006 | 18/10/2006 | 4 433,58 | 3 671,51 | | |

• Reprise de fichiers textes ou CSV

ACD-Banque offre l'avantage de pouvoir paramétrer soi-même ses propres interfaces pour l'importation de fichiers textes ou CSV.



Code: SG Libellé: Société Générale

Séparateur: ; Nbre ligne à ignorer: 1

Numéro de colonne:

| Date opér. | Libellé | Débit / Montant | Crédit | Pièce | Date valeur |
|------------|---------|-----------------|--------|-------|-------------|
| 1 | 5 | 3 | 4 | 0 | 2 |

Si "Crédit = 0" alors la colonne "Débit" comprend des chiffres négatifs pour le "Débit"

Chemin fichier: ...

Affectation des écritures

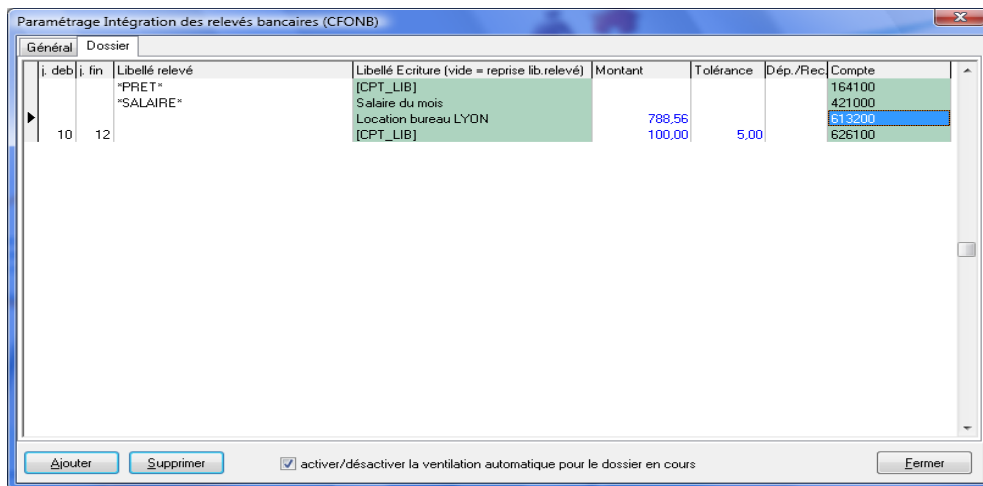
Avec **ACD-Banque** vous disposez de deux modes d'affectation :

- ▶ l'affectation automatique : dont l'activation se fait par l'intermédiaire d'une ventilation paramétrée au préalable,
- ▶ l'affectation manuelle : permettant de prendre la main sur l'affectation d'écritures spécifiques.

• Ventilation automatique >

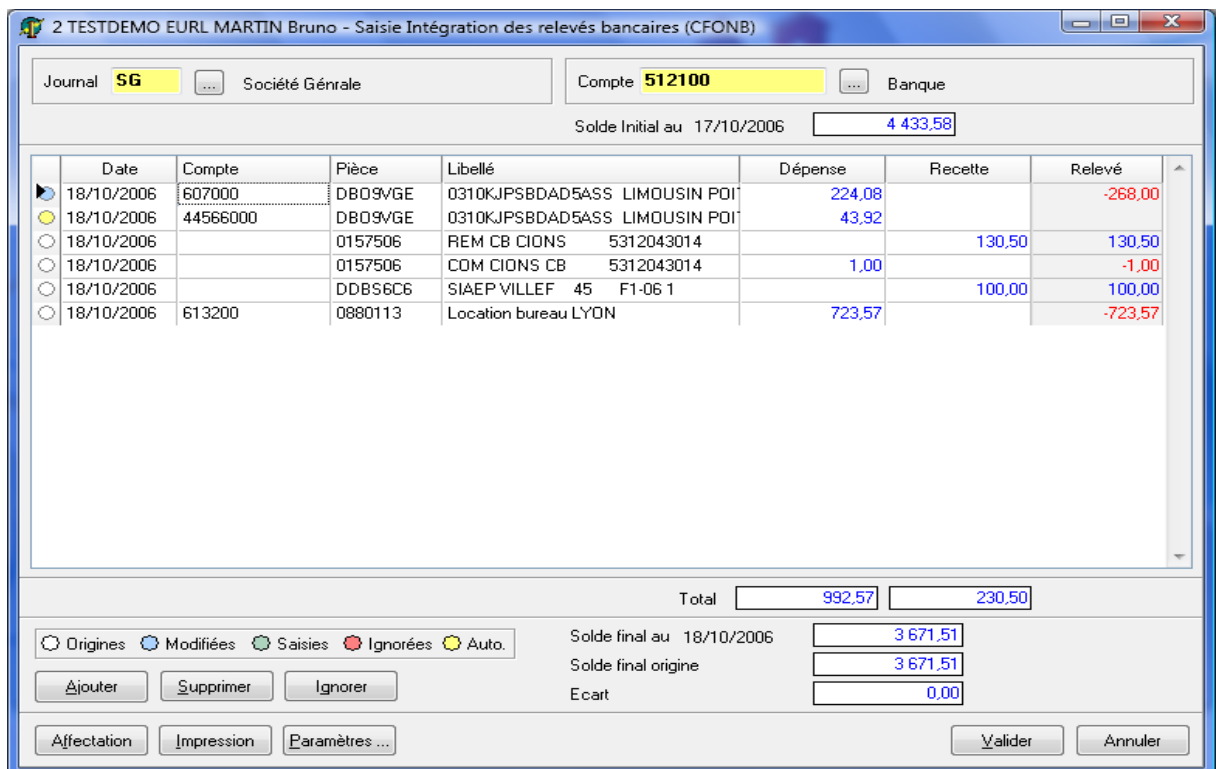
La mise en application de la ventilation automatique constitue un atout majeur dans le processus d'intégration.

Avec un paramétrage puissant et intuitif, commun ou spécifique au dossier, vous disposez de plusieurs critères pour l'affectation automatique des comptes et libellés d'écritures.



• Ventilation manuelle >

Pour les sommes dont l'affectation automatique n'est pas possible, la grille de ventilation manuelle propose des automatismes de saisie, comme le calcul automatique de TVA ou la création de lignes dynamiques pour la ventilation des montants.



Etat des lignes non imputées, avec envoi automatisé d'email au client.